



කාලගුණ විද්‍යා දෙපාර්තමේන්තුව

வளிமண்டலவியல் திணைக்களம்

Department of Meteorology

TP : 011 2686686

Fax : 011 2691443

E-mail : metnmc@gmail.com

Web : www.meteo.gov.lk

නිවේදන අංකය : 05

WW/O/25/01/19/01

වර්ණය : ඇමර්

තද සුළං සහ රළු මුහුද පිළිබඳව අවවාදාත්මක නිවේදනය

කාලගුණ විද්‍යා දෙපාර්තමේන්තුවේ, ස්වභාවික විපත් පිළිබඳ පූර්ව අනතුරු ඇඟවීමේ මධ්‍යස්ථානය විසින්

2025 ජනවාරි මස 20 වන දින පෙ.ව. 10.30 වන තෙක් වලංගු වන පරිදි

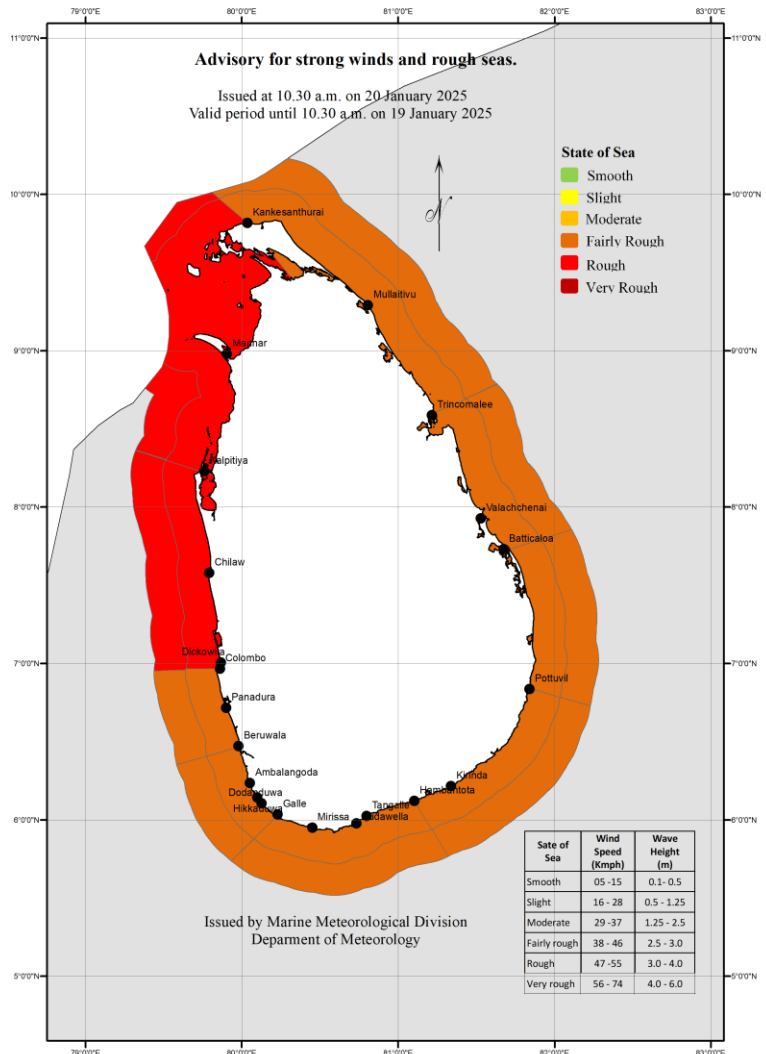
2025 ජනවාරි මස 19 වන දින පෙ.ව. 10.30 ට නිකුත් කරන ලදී.

කොළඹ සිට පුත්තලම සහ මන්නාරම හරහා කන්කසන්තුරය දක්වා වෙරළට ඔබ්බෙන් වන මුහුදු ප්‍රදේශ සඳහා

සැලකිලිමත් වන්න!

කොළඹ සිට පුත්තලම සහ මන්නාරම හරහා කන්කසන්තුරය දක්වා වෙරළට ඔබ්බෙන් වන මුහුදු ප්‍රදේශවල සුළගේ වේගය විටින් විට පැ.කි.මී. (50-60) දක්වා වැඩි වන අතර එම මුහුදු ප්‍රදේශ විටින් විට රළු වේ.

මේ පිළිබඳ සිය අවධානය යොමු කරන ලෙස ධීවර හා නාවික ප්‍රජාවගෙන් ඉල්ලා සිටිනු ලැබේ.



මුහුදේ ස්වභාවය : නිසල (0-5)පැ.කි.මී, සුමට (5-15)පැ.කි.මී, සාමාන්‍ය ස්වභාවයෙන් යුතු (16-28)පැ.කි.මී, මද රළු (29-37)පැ.කි.මී, තරමක් රළු (38-46)පැ.කි.මී, රළු (47-55)පැ.කි.මී, ඉතා රළු (56-74)පැ.කි.මී, දළ රළු (75-102)පැ.කි.මී, ඉතා දළ රළු 103 පැ.කි.මී ට වැඩි.



කාලගුණ විද්‍යා දෙපාර්තමේන්තුව

வளிமண்டலவியல் திணைக்களம்

Department of Meteorology

TP : 011 2686686

Fax : 011 2691443

E-mail : metnmc@gmail.com

Web : www.meteo.gov.lk

Bulletin No: 05

WW/O/25/01/19/01

COLOR: Amber

Advisory for strong winds and rough seas.

Issued by the Natural Hazards Early Warning Centre

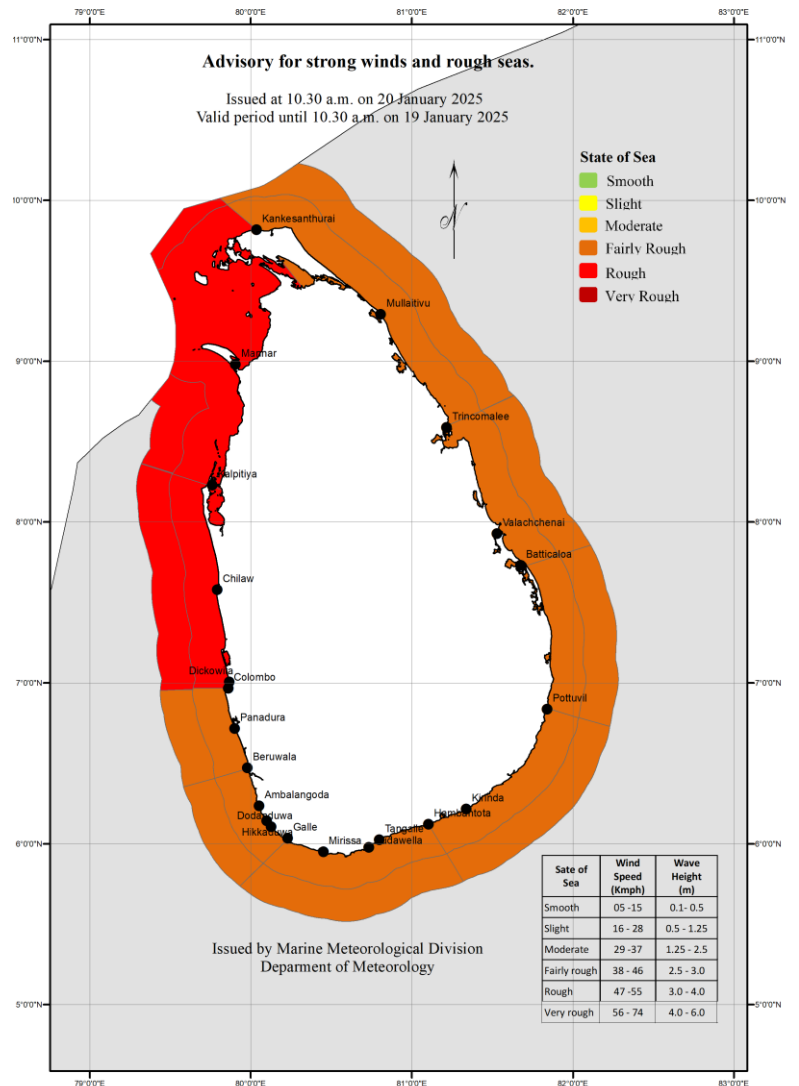
At 10.30 a.m. 19 January 2025 for the period until 10.30 a.m. 20 January 2025

For the sea areas off the coasts extending from Colombo to Kankasanthurai via Puttalam and Mannar

PLEASE BE AWARE

The sea areas off the coasts extending from Colombo to Kankasanthurai via Puttalam and Mannar will be rough at times with strong gusty winds up to (50-60) kmph.

Naval and fishing communities are requested to be attentive in this regard.



මුහුදේ ස්වභාවය : නිසල (0-5)පැ.කි.මී, සුමට (5-15)පැ.කි.මී, සාමාන්‍ය ස්වභාවයෙන් යුතු (16-28)පැ.කි.මී, මද රළ (29-37)පැ.කි.මී, තරමක් රළ (38-46)පැ.කි.මී, රළ (47-55)පැ.කි.මී, ඉතා රළ (56-74)පැ.කි.මී, දළ රළ (75-102)පැ.කි.මී, ඉතා දළ රළ 103 පැ.කි.මී ට වැඩි.