



අංක 120/2,  
විද්‍යා මාවත,  
කොළඹ 07

# ආපදා කළමනාකරණ මධ්‍යස්ථානය அனர்த்த முகாமைத்துவ நிலையம் DISASTER MANAGEMENT CENTRE

எண் 120/2  
வித்யா மாவத்தை  
கொழும்பு 07



No 120/2,  
Vidya Mawatha,  
Colombo 07

මගේ අංකය  
உமது இல  
Your No.

මගේ අංකය  
எனது இல

DMC/ 08/ NBRO/ Vol 03

දිනය  
திகதி

2025.12.06

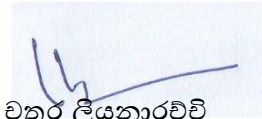
යුද්ධ හමුදාධිපති,  
ගුවන් හමුදාපති,  
නාවික හමුදාධිපති,  
පොලිස්පති,  
අධ්‍යක්ෂ ජනරාල් ශ්‍රී ලංකා වෙරළ ආරක්ෂක දෙපාර්තමේන්තුව,  
සියලුම දිස්ත්‍රික් නියෝජ්‍ය / සහකාර අධ්‍යක්ෂවරුන්,

**සූර්ව අනතුරු ඇඟවීමේ නිවේදනයයි.**

2025.12.06 වන දින 16.00 පැයට ජාතික ගොඩනැගිලි පර්යේෂණ සංවිධානය විසින් නිකුත් කරන ලද නිවේදනය හා බැඳේ.

02. එබැවින් සිදුවිය හැකි ආපදා තත්ත්වයන් අවම කිරීමට / පාලනය කර ගැනීමට හා කළමනාකරණය කර ගැනීම සඳහා මෙම නිවේදනය අනුව කටයුතු කරන මෙන් කාරුණිකව ඉල්ලා සිටිමි.

03. තවද එම දෙපාර්තමේන්තුව විසින් නිකුත් කරනු ලබන නිවේදන පිළිබඳව විමසිලිමත්ව කටයුතු කරන මෙන් ද මෙම නිවේදන පිළිබඳ විස්තර ලබා ගැනීම සඳහා 117 දුරකථන අංකය අමතන ලෙසටද වැඩිදුර තාක්ෂණික උපදෙස් ලබා ගැනීම සඳහා ජාතික ගොඩනැගිලි පර්යේෂණ සංවිධානය සමග සම්බන්ධීකරණය වන ලෙසටද දන්වා සිටිමි.



වතුර ලියනාරච්චි  
අධ්‍යක්ෂ (පෙරසූදානම්)  
රාජකාරභාර නිලධාරී  
අධ්‍යක්ෂ ජනරාල් වෙනුවට

*for safer communities and sustainable development*

දුරකථන  
தொலைபேசி  
Telephone } 011 2136136

ෆැක්ස් (කාර්යාලය)  
தொலைநகல் (அலுவலகம்)  
Fax (Office) } 011 2 670079  
011 2670025

අධ්‍යක්ෂ ජනරාල්  
பணிப்பாளர் நாயகம்  
Director General } 011 2670070  
011 2136100

Web: [www.dmc.gov.lk](http://www.dmc.gov.lk) Email: [dg@dmc.gov.lk](mailto:dg@dmc.gov.lk)

හදිසි අප්‍රමතී / அவசர நடவடிக்கை அழைப்பு / Emergency Operations Hotline : 011 2136222/011 2670002

නායයෑම් පිළිබඳ පෙර අනතුරු ඇඟවීම

மண்சரிவு முன்னெச்சரிக்கை

Landslide Early Warning

First Warning Issued Date: 17.11.2025

Message ID: LEWM-06-12-2025-1600-27

Update: 27<sup>th</sup> update

Validity Period: From 16:00 hrs on 06.12.2025 To 16:00 hrs on 07.12.2025

 <p>NBRO</p>	<p><b>NATIONAL BUILDING RESEARCH ORGANISATION</b></p> <p><b>ජාතික ගොඩනැගිලි පර්යේෂණ සංවිධානය</b></p> <p>தேசிய கட்டிட ஆராய்ச்சி நிறுவனம்</p> <p>No. 99/1, Jawatta Road, Colombo 05.</p> <p>අංක. 99/1, ජාවත්ත පාර, කොළඹ 05.</p> <p>இல. 99/1, ஜாவத்தை வீதி, கொழும்பு 05.</p>
	<p>Tel./දු.ක./தொ.பே - 0112552220</p> <p>Fax/ලැකිසි/தொ.ந - 0112589943</p>

<p><b>Warning level 1:</b> <b>Color Code:</b></p> <p>අදියර 1 : වර්ණ කේතය:</p> <p>எச்சரிக்கை மட்டம் 1: வர்ண குறியீடு:</p>	<p><b>Watch</b> <b>Yellow</b></p> <p>විමසිලිමත් කහ</p> <p>அவதானப்பு மஞ்சள்</p>	<p>Since the rainfall within the past 24 hours has exceeded 75mm, if the rain continues, be watchful on the possibility of landslides, slope failures, rock falls, cutting failures and ground subsidence.</p> <p>පසු ගිය පැය 24 තුළ වර්ෂාපතනය 75mm ඉක්මවා ඇති බැවින්, වර්ෂාව නවදුරටත් පවතී නම් නායයෑම්, බෑවුම් කඩා වැටීම්, ගල් පෙරළීම්, පස් කණ්ඩි කඩා වැටීම් සහ පොළොව ගිරා බැසීම් අවදානම් පිළිබඳව විමසිලිමත් වන්න.</p> <p>குடந்த 24 மணித்தியாலங்களில் மழைவீழ்ச்சி 75 மி.மீ களை மேலியுள்ளதனால்- மழை தொடருமாயின் மண்சரிவு, சாய்வு இடிந்து விழுகை, பாறை விழுகை, நிலவெட்டுசாய்வு இடிந்து விழுகை மற்றும் தரை உள்ளிறக்கம் என்பவற்றின் சாத்தியங்களுக்கான அவதானிப்புடன் இருக்கவும்.</p>
<p><b>Warning level 2:</b> <b>Color Code:</b></p> <p>අදියර 2 : වර්ණ කේතය:</p> <p>எச்சரிக்கை மட்டம் 2: வர்ண குறியீடு:</p>	<p><b>Alert</b> <b>Amber</b></p> <p>අවධාන ඇම්බර්</p> <p>எச்சரிக்கை செம்மஞ்சள்</p>	<p>Since the rainfall within the past 24 hours has exceeded 100 mm, if the rains continue, be on alert on the possibility of landslides, slope failures, rock falls, cut failures and ground subsidence, being ready to evacuate to a safe location if the need arises.</p> <p>පසුගිය පැය 24 තුළ වර්ෂාපතනය 100 mm ඉක්මවා ඇති බැවින්, වර්ෂාව නවදුරටත් පවතී නම් නායයෑම්, බෑවුම් කඩා වැටීම්, ගල් පෙරළීම්, පොළොව ගිරා බැසීම් සහ පස් කණ්ඩි කඩා වැටීම් අවධානම් පිළිබඳ අවධානයෙන් සිටි අවශ්‍ය වුවහොත් ආරක්ෂාකාරී තැනකට යාමට සූදානම් වන්න.</p> <p>குடந்த 24 மணித்தியாலங்களில் மழைவீழ்ச்சி 100 மி.மீ களை மேலியுள்ளதனால்- மழை தொடருமாயின் மண்சரிவு, சாய்வு இடிந்து-விழுகை, பாறை-விழுகை, நிலவெட்டுசாய்வு இடிந்து-விழுகை மற்றும் தரை-உள்ளிறக்கம் என்பவற்றின் சாத்தியங்களையிட்டு எச்சரிக்கையுடன்- தேவையேற்படிள் பாதுகாப்பான இடங்களுக்கு வெளியேறும் தயார் நிலையில் இருக்கவும்.</p>
<p><b>Warning level 3:</b> <b>Color Code:</b></p> <p>අදියර 3 : වර්ණ කේතය:</p> <p>எச்சரிக்கை மட்டம் 3: வர்ண குறியீடு:</p>	<p><b>Evacuation</b> <b>Red</b></p> <p>ඉවත්වීම රතු</p> <p>வெளியேறுகை சிவப்பு</p>	<p>Since the rainfall within the past 24 hours has exceeded 150 mm, if the rains continue, evacuate to a safe location to avoid the risk of landslides, slope failures, rock falls, cutting failures and ground subsidence.</p> <p>පසුගිය පැය 24 තුළ වර්ෂාපතනය 150mm ඉක්මවා ඇති බැවින්, වර්ෂාව නවදුරටත් පවතී නම් නායයෑම්, බෑවුම් කඩා වැටීම්, ගල් පෙරළීම්, පොළොව ගිරා බැසීම් සහ පස් කණ්ඩි කඩා වැටීම් අනතුරු වලින් වැලකීමට ආරක්ෂිත ස්ථානයකට යන්න.</p> <p>குடந்த 24 மணித்தியாலங்களில் மழைவீழ்ச்சி 150 மி.மீ களை மேலியுள்ளதனால்- மழை தொடருமாயின் மண்சரிவு, சாய்வு இடிந்து விழுகை, பாறை விழுகை, நிலவெட்டுசாய்வு இடிந்து விழுகை மற்றும் தரை உள்ளிறக்கம் என்பவற்றின் அபாயங்களை தவிர்ப்பதற்காக பாதுகாப்பான பகுதிகளுக்கு வெளியேறவும்.</p>

### Locations for Potential Risk

නායයෑමේ අවදානම පැවතිය හැකි ප්‍රදේශ කනතියාන අපායமுள்ள இடங்கள்

District	Level 1 (Yellow)	Level 2 (Amber)	Level 3 (Red)
Badulla		Uva Paranagama, Badulla, Kandeketiya, Bandarawela, Soranathota, Hali_Ela, Meegahakivula, Ella, Welimada, Haputhale, Lunugala, Haldummulla and Passara  Divisional Secretariat Division(s) (DSD) and surrounding areas.	
Colombo	Seethawaka and Padukka  Divisional Secretariat Division(s) (DSD) and surrounding areas.		
Galle	Elpitiya and Yakkalamulla  Divisional Secretariat Division(s) (DSD) and surrounding areas.		
Gampaha	Mirigama, Divulapitiya and Attanagalla  Divisional Secretariat Division(s) (DSD) and surrounding areas.		
Kalutara	Ingiriya, Bulathsinhala and Horana  Divisional Secretariat Division(s) (DSD) and surrounding areas.		
Kandy			Pathadumbara, Kundasale, Pathahewaheta, Panvila, Medadumbara, Doluwa,

			<p>Thumpane, Udunuwara, Deltota, Ganga Ihala Korale, Pasbage Korale, Yatinuwara, Hatharaliyadda, Ududumbara, Minipe, Udawalatha, Gangawata Korale, Akurana, Poojapitiya and Harispattuwa</p> <p>Divisional Secretariat Division(s) (DSD) and surrounding areas.</p>
Kegalle			<p>Aranayaka, Mawanella, Dehiowita, Bulathkohupitiya, Rambukkana, Ruwanwella, Deraniyagala, Kegalle, Galigamuwa, Yatyanthota and Warakapola</p> <p>Divisional Secretariat Division(s) (DSD) and surrounding areas.</p>
Kurunegala		<p>↓ Narammala</p> <p>Divisional Secretariat Division(s) (DSD) and surrounding areas.</p>	<p>Alawwa, Rideegama, Polgahawela, Mallawapitiya and Mawathagama</p> <p>Divisional Secretariat Division(s) (DSD) and surrounding areas.</p>
Matale			<p>Ukuwela, Naula, Yatawatta, Laggala Pallegama, Pallepola, Matale, Rattota, Ambanganga Korale and Wilgamuwa</p> <p>Divisional Secretariat Division(s) (DSD) and surrounding areas.</p>
Matara	<p>Pasgoda and Athuraliya</p> <p>Divisional Secretariat</p>		

	Division(s) (DSD) and surrounding areas.		
Monaragala	Bibila Divisional Secretariat Division(s) (DSD) and surrounding areas.		
Moneragala	Medagama Divisional Secretariat Division(s) (DSD) and surrounding areas.		
Nuwara Eliya		Kothmale West, Norwood, Ambagamuwa Korale, Thalawakele, Kothmale East and Nuwara Eliya  Divisional Secretariat Division(s) (DSD) and surrounding areas.	Hanguranketha, Mathurata, Nildandahinna and Walapane  Divisional Secretariat Division(s) (DSD) and surrounding areas.
Ratnapura	Kuruwita, Balangoda, Eheliyagoda, Pelmadulla, Kaltota, Kalawana, Openayake, Ayagama, Nivithigala, Imbulpe, Elapatha, Ratnapura and Kiriella  Divisional Secretariat Division(s) (DSD) and surrounding areas.	Godakawela, Kahawaththa and Kolonna  Divisional Secretariat Division(s) (DSD) and surrounding areas.	

**Note:** ↑shifted one level up, ↑↑shifted two levels up, ↓shifted one level down, ↓↓shifted two levels down.  
\*Newly added with the last update  
Special Note: These warning levels are issued based on the cumulative rainfall received to respective areas and given weather forecast by meteorological department of Sri Lanka

**Areas and places which need special attention**  
All mountainous areas, manmade cut slopes and roads within the relevant DS divisions  
අදාළ ප්‍රාදේශීය ලේකම් කොට්ඨාශ තුළ පිහිටි කඳුකර වැවුම් හා ඒ ආශ්‍රිත ප්‍රදේශ තුළ පිහිටි නිර්මිත  
பிரதேச செயலக பிரிவினாள்ளான சகல மலைப்பாங்கான பகுதிகள் மற்றும் வெட்டப்பட்ட நிலச் சாய்வுகள்

**Specially:** All the landslide susceptible areas previously identified by NBRO.  
**විශේෂ:** ජාතික ගොඩනැගිලි පර්යේෂණ සංවිධානය විසින් නායයූ මේ අවදානමක් ඇති ලෙස පූර්වයෙන් හඳුනාගෙන ඇති ප්‍රදේශ  
**விசேடமாக:** லேசுமுவினால் முன்னர் அடையாளப்படுத்தப்பட்ட மண்சரிவுக்கான ஏதநிலையுள்ள சகல பிரதேசங்கள்.

**විශේෂ සටහන:** කරුණාකර මෙම නායයෑම් පිළිබඳ පූර්ව අනතුරු හැඟවීම් කාලසීමාව තුළ පහත කරුණු වෙත ඔබේ අවධානය යොමු කරන්න.

1. පහත දැක්වෙන නායයෑම් පූර්ව ලක්ෂණ පිළිබඳ සැලකිලිමත් වන්න.
  - පොළවේ ඇති වන ඉරි නැඟීම්, ගැඹුරට හැරුණු පැළුම් හා පොළවේ ගිරා බැසීම්
  - ක්‍රමයෙන් ඇලවී යන ගස්, විදුලි කණු, වැටවල් හා දුරකථන කුළුණු ආදිය
  - ගොඩනැගිලිවල ගෙබිම හා බිත්තිමත ඇතිවන පිපුරුම් හා ඒවායේ ක්‍රමික වර්ධනය වීම්
  - එක්වර ජල උල්පත් ඇතිවීම හෝ පෙර පැවති ජල උල්පත්බොරවීම, අවහිරවීම හෝ නැතිවීම
2. එවන් නායයාමක පූර්ව ලක්ෂණ දක්නට ලැබෙන ප්‍රදේශ වලින් හැකි ඉක්මනින් ඉවත් වන්න.
3. ඊට අමතරව අනතුරට භාජනය වියහැකි යැයි අනුමාන කරන ප්‍රදේශ වල ජීවත් වන පුද්ගලයින් වැඩි වශයෙන් පරීක්ෂාකාරී වියයුතු අතර දැඩි වර්ෂා තත්වය නවදුරටත් පැවතුනහොත් සුරක්ෂිත ස්ථානයක් කරා ක්ෂණිකව ඉවත්ව යාමට සූදානම්ව සිටිය යුතුය.

**සැ.යු:** ජාතික ගොඩනැගිලි පර්යේෂණ සංවිධානයෙන් සහ ආපදා කළමනාකරණ මධ්‍යස්ථානයෙන් ලැබෙන වැඩිදුර උපදෙස් අනුගමනය කරන්න.

**Special Note:** During this Landslide Early Warning period, please pay attention to the following:

1. Pay your attention to the following pre landslide signs,
  - Development of cracks on the ground, deepened cracks and ground subsidence
  - Slanting of trees, electrical posts, fences and telephone posts
  - Cracks in the floors and walls of buildings which are built at slopes
  - Sudden appearance of springs, emerging muddy water, blockage or disappearance of existing springs
2. People should move immediately away from the areas where they noticed the above pre-landslide signs.
3. Furthermore, people living in landslide susceptible areas should be extra vigilant and should be ready to move quickly to safe places if heavy rain continues.

**Note:** Communities are advised to follow the instructions given by National Building Research Organization and Disaster Management Center.

**විශේෂ குறிப்பு:** மண்சரிவு முன்னெச்சரிக்கை காலப்பகுதியில் பின்வருவனவற்றில் கவனம் எடுக்கவும்

1. பின்வரும் மண்சரிவு முன் அறிகுறிகளையிட்டு கவனத்தை செலுத்தவும்.
  - நிலத்தில் வெடிப்பு உருவாகுதல், ஆழமாகும் வெடிப்புகள் மற்றும் தரை உள்ளிறக்கங்கள்.
  - மரங்கள், மின் கம்பங்கள், வேலிகள், மற்றும் தொலைபேசிக் கம்பங்கள் சாய்வடைதல்.
  - சாய்வுகளில் அமைந்துள்ள கட்டிடங்களின் தரைமற்றும் சுவர்களில் வெடிப்புகள் உருவாகுதல்.
  - நிலத்திலிருந்து திடீரென நீர்நீர்றுகள், சேற்று நீர் தோன்றுதல் மற்றும் தற்போதுள்ள நீர்நீர்றுகள் தடைப்படுதல் அல்லது இல்லாது போகுதல்.
2. மண்சரிவுக்கு முன்னரான அறிகுறிகளை கொண்ட இடங்களிலிருந்து உடனடியாக மக்கள் அப்பால் நகர வேண்டும்.
3. மேலும், பாதிப்பு ஏதுநிலையுள்ள பகுதிகளில் வாழும் மக்கள் மேலதிக விழிப்புடன் இருக்கவேண்டும் என்பதுடன் கடும் மழை தொருமாயின் விரைவாக பாதுகாப்பான இடங்களுக்கு நகர ஆயத்தமாகவும் இருக்கவேண்டும்.

**குறிப்பு:** தயவுசெய்து தேசிய கட்டிட ஆராய்ச்சி நிறுவனம் மற்றும் அனர்த்த முகாமைத்துவ நிலையம் என்பவற்றின் அறிவுறுத்தல்களை பின்பற்றவும்

Previous Message ID: LEWM-05-12-2025-1600-26

Issued by:



Duty Officer

Approved by:



Director - LRRMD

06-12-2025, 16:00 hrs

Date and time issued

Landslide Research and Risk Management Division

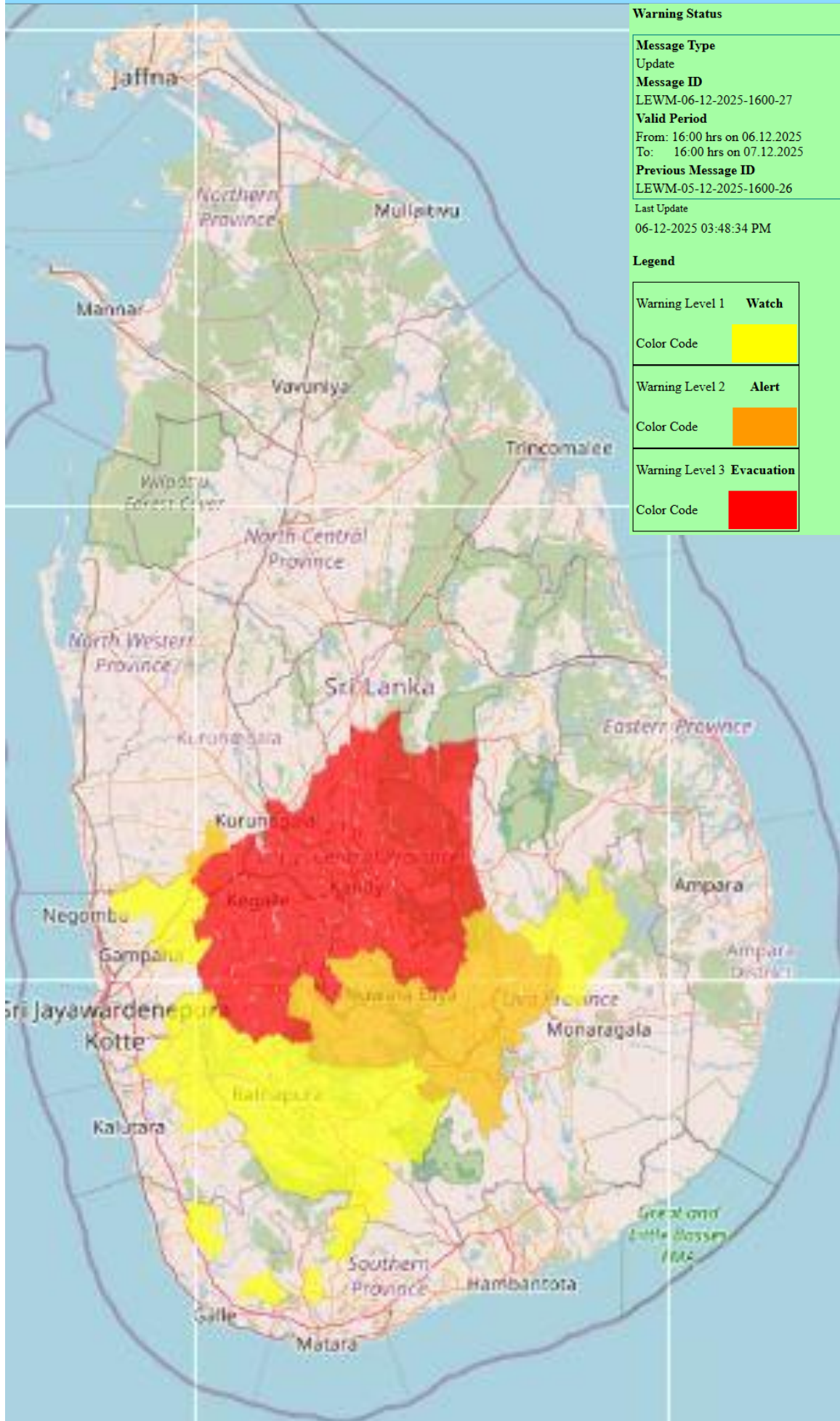
National Building Research Organisation



# Automated Landslide Early Warning Map

Landslide Early Warning Center

National Building Research Organisation, Sri Lanka



### Warning Status

#### Message Type

Update

#### Message ID

LEWM-06-12-2025-1600-27

#### Valid Period

From: 16:00 hrs on 06.12.2025

To: 16:00 hrs on 07.12.2025

#### Previous Message ID

LEWM-05-12-2025-1600-26

#### Last Update

06-12-2025 03:48:34 PM

### Legend

Warning Level 1 **Watch**

Color Code



Warning Level 2 **Alert**

Color Code



Warning Level 3 **Evacuation**

Color Code

