

Landslide Early Warning

நாஸ்யத்ரி சித்ரிவடி பசர ஂநகரூ ஂதலித்

மண்சரிவு முன்னெச்சரிக்கை

1<sup>st</sup> warning: 18-11-2024, 21:30 hrs

Message ID : LEWM-29-11-2024-1600-15

Update : 15 th update

Validity Period : From 16:00 hrs on 29.11.2024 To 16:00 hrs on 30.11.2024

 <p>NBRO</p>	<p><b>NATIONAL BUILDING RESEARCH ORGANISATION</b></p> <p><b>தாநிக ஂவாநகரூதிரி பரீசேசன ஂவிதாநய</b></p> <p>தேசிய கட்டிட ஂராய்ச்சி நிறுவனம்</p> <p>No. 99/1, Jawatta Road, Colombo 05.</p> <p>ஂக. 99/1, தாலித்நை பார, காலூதூ 05.</p> <p>ஂல. 99/1, ஂராவத்தை வீதி, கௌமும்பு 05.</p>
	<p>Tel./தூ.க./தௌ.பே - 0112552220</p> <p>Fax/கூகீசீ/தௌ.ந - 0112589943</p>

<p><b>Warning level 1:</b> Color Code: Watch Yellow</p> <p>ஂடிசர 1 : லரீன கைநய: விஂஂரித்ரித் கல</p> <p>எச்சரிக்கை மட்டம் 1: வண்ண குறியீடு: ஂவதானப்பு மஞ்சள்</p>	<p>Since the rainfall within the past 24 hours has exceeded 75mm, if the rain continues, be watchful on the possibility of landslides, slope failures, rock falls, cutting failures and ground subsidence.</p> <p>பஂ ஂய பூய 24 நூலு லரீனபநநய 75mm ஂக்தலா ஂநி லூலித், லரீனால நலதூரலத் பலிதி நலி நாயசூதூ, லூலூதூ கலா லூலிதூ, கலீ பசரதூதூ, பசீ கஂஂஂ கலா லூலிதூ ஂஂ பாலூல ஂலூ லூலூதூ ஂலடூதூ பிதூலடி விஂஂரித்ரித் லித்.</p>
<p><b>Warning level 2:</b> Color Code: Alert Amber</p> <p>ஂடிசர 2 : லரீன கைநய: ஂலிடாந ஂலூலரீ</p> <p>எச்சரிக்கை மட்டம் 2: வண்ண குறியீடு: எச்சரிக்கை செம்மஞ்சள்</p>	<p>Since the rainfall within the past 24 hours has exceeded 100 mm, if the rains continue, be on alert on the possibility of landslides, slope failures, rock falls, cut failures and ground subsidence, being ready to evacuate to a safe location if the need arises.</p> <p>பஂஂய பூய 24 நூலு லரீனபநநய 100 mm ஂக்தலா ஂநி லூலித், லரீனால நலதூரலத் பலிதி நலி நாயசூதூ, லூலூதூ கலா லூலிதூ, கலீ பசரதூதூ, பாலூல ஂலூ லூலூதூ ஂஂ பாலூல ஂலூ பசீ கஂஂஂ கலா லூலிதூ ஂலிடாந ஂலிடாநயசேத் ஂல ஂலய லூலூலூ ஂரநககாரீ நூநகல ஂலூ ஂலூதூ லித்.</p>
<p><b>Warning level 3:</b> Color Code: Evacuation Red</p> <p>ஂடிசர 3 : லரீன கைநய: ஂலித்லித் ரநூ</p> <p>எச்சரிக்கை மட்டம் 3: வண்ண குறியீடு: வெளியேறுகை சிவப்பு</p>	<p>Since the rainfall within the past 24 hours has exceeded 150 mm, if the rains continue, evacuate to a safe location to avoid the risk of landslides, slope failures, rock falls, cutting failures and ground subsidence.</p> <p>பஂஂய பூய 24 நூலு லரீனபநநய 150mm ஂக்தலா ஂநி லூலித், லரீனால நலதூரலத் பலிதி நலி நாயசூதூ, லூலூதூ கலா லூலிதூ, கலீ பசரதூதூ, பாலூல ஂலூ லூலூதூ ஂஂ பாலூல ஂலூ பசீ கஂஂஂ கலா லூலிதூ ஂநகரூ லூலூ லூலூதூ ஂரநககாரீ பலூநயகல ஂலூ</p>
	<p>குடநத் 24 மணிக்தியாலங்களில் மழைவீழ்ச்சி 150 மி.மீ களை மேலியுள்ளதனால்- மழை தொடருமாயின் மண்சரிவு, சாய்வு இடிந்து விழுகை, பாறை விழுகை, நிலவெட்டுசாய்வு இடிந்து விழுகை மற்றும் தரை-உள்ளிறக்கம் என்பவற்றின் சாத்தியங்களையிட்டு எச்சரிக்கையுடன்- தேவையேற்படின் பாதுகாப்பான இடங்களுக்கு வெளியேறும் தயார் நிலையில் இருக்கவும்.</p>

### Locations for Potential Risk

**කසයලම් අවදානම පවතින හඳි ප්‍රදේශ** கனதியான அபாயமுள்ள இடங்கள்

District	Level 1 (Yellow)	Level 2 (Amber)	Level 3 (Red)
Badulla	Lunugala, Haldummulla, Welimada, Ella, Soranathota, Kandeketiya, Uwa Paranagama, Haputhale and Badulla  Divisional Secretariat Division(s) (DSD) and surrounding areas.	Bandarawela, Meegahakiwula, Passara and Hali Ela  Divisional Secretariat Division(s) (DSD) and surrounding areas.	
Colombo	Seethawaka  Divisional Secretariat Division(s) (DSD) and surrounding areas.		
Gampaha	Attanagalla  Divisional Secretariat Division(s) (DSD) and surrounding areas.		
Kandy		↓ Udunuwara, Ganga Ihala Korale, ↓ Udapalatha, ↓ Delthota, Thumpane, ↓ Pathahewaheta, ↓ Yatinuwara, ↓ Pathadumbara, ↓ Kandy Four Gravets or Gangawata Korale, ↓ Ududumbara, Akurana, Pasbage Korale, ↓ Doluwa, ↓ Medadumbara, Hatharaliyadda, Panwila, ↓ Harispattuwa and Poojapitiya  Divisional Secretariat Division(s) (DSD) and surrounding areas.	
Kegalle	Kegalle, Deraniyagala and Dehiowita	Ruwanwella, Bulathkohupitiya, Warakapola,	

	Divisional Secretariat Division(s) (DSD) and surrounding areas.	↓ Yatiyanthota, ↓ Mawanella, ↓ Aranayake, Rambukkana and Galigamuwa  Divisional Secretariat Division(s) (DSD) and surrounding areas.	
Kurunegala	Rideegama and Mawathagama  Divisional Secretariat Division(s) (DSD) and surrounding areas.		
Matale		↓ Pallepola, ↓ Rattota, ↓ Matale, ↓ Wilgamuwa, ↓ Laggala Pallegama, ↓ Ambanganga Korale, ↓ Naula, ↓ Yatawatta and ↓ Ukuwela  Divisional Secretariat Division(s) (DSD) and surrounding areas.	
Nuwara Eliya	Nuwara Eliya and Ambagamuwa  Divisional Secretariat Division(s) (DSD) and surrounding areas.	↓ Walapane, Kotmale and Hanguranketha  Divisional Secretariat Division(s) (DSD) and surrounding areas.	
Ratnapura	Imbulpe, Balangoda and Eheliyagoda  Divisional Secretariat Division(s) (DSD) and surrounding areas.		

**Note:** ↑shifted one level up, ↑↑shifted two levels up, ↓shifted one level down, ↓↓shifted two levels down.

\*newly added with the last update

Special Note: These warning levels are issued based on the cumulative rainfall received to respective areas and given weather forecast by meteorological department of Sri Lanka

#### Areas and places which need special attention

All mountainous areas, manmade cut slopes and roads within the relevant DS divisions

අදාළ ප්‍රදේශීය ලේකම් කෙටියක තුළ පිහිටි කඳුකර බඩුම් හා ආශ්‍රිත ප්‍රදේශ තුළ පිහිටි නිර්මිත

பிரதேச செயலக பிரிவினாள்ளான சகல மலைப்பாங்கான பகுதிகள் மற்றும் வெட்டப்பட்ட நிலச் சாய்வுகள்

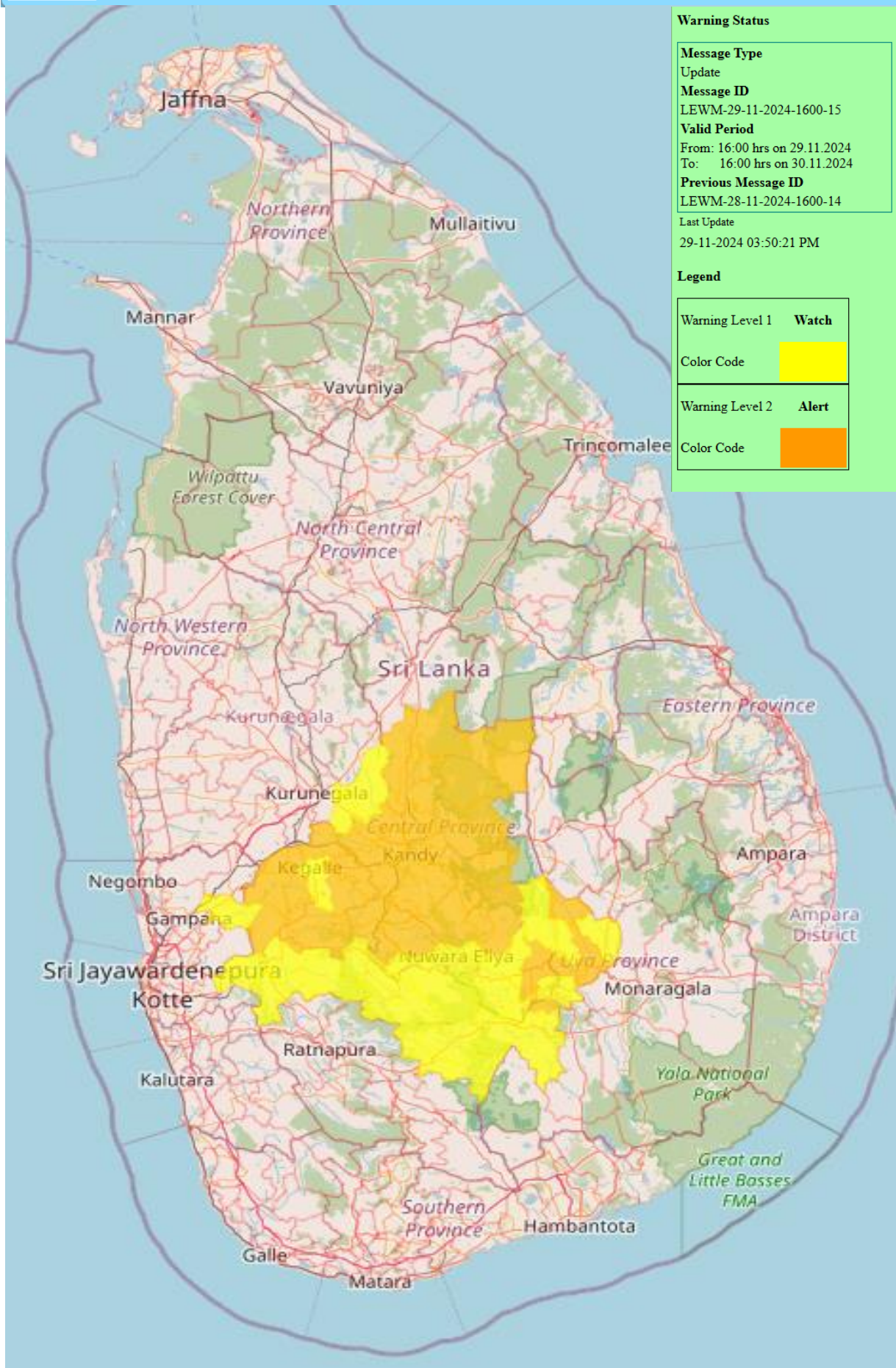




# Automated Landslide Early Warning Map

Landslide Early Warning Center

National Building Research Organisation, Sri Lanka



### Warning Status

#### Message Type

Update

#### Message ID

LEWM-29-11-2024-1600-15

#### Valid Period

From: 16:00 hrs on 29.11.2024

To: 16:00 hrs on 30.11.2024

#### Previous Message ID

LEWM-28-11-2024-1600-14

#### Last Update

29-11-2024 03:50:21 PM

### Legend

Warning Level 1 **Watch**

Color Code



Warning Level 2 **Alert**

Color Code

